

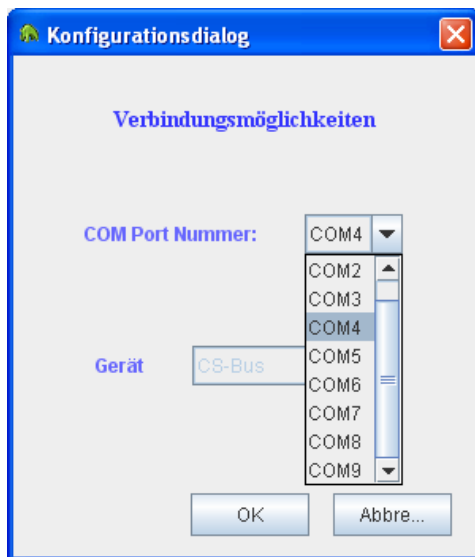
Konfiguration DS 300 mit CS-Bus Basic

1. Schritt

Bitte installieren Sie den Treiber für den USB/ RS485 Konverter
siehe "InstallationsHilfe_Treiber_CS_USB_RS485_Konverter.pdf"

2. Schritt

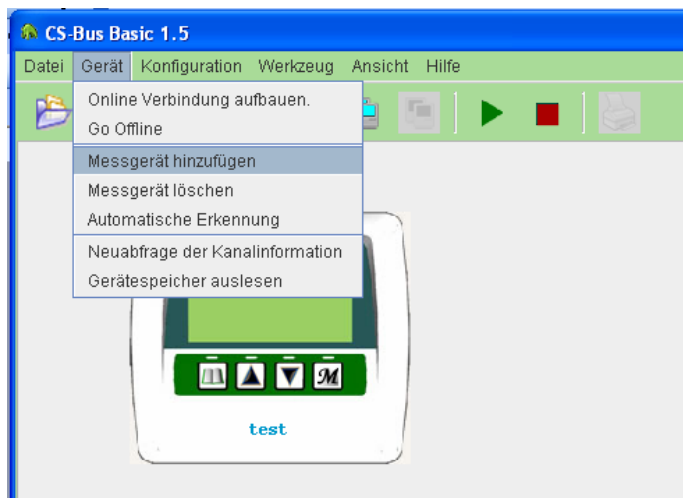
Geben Sie die richtige Schnittstelle (COMPort) ein.



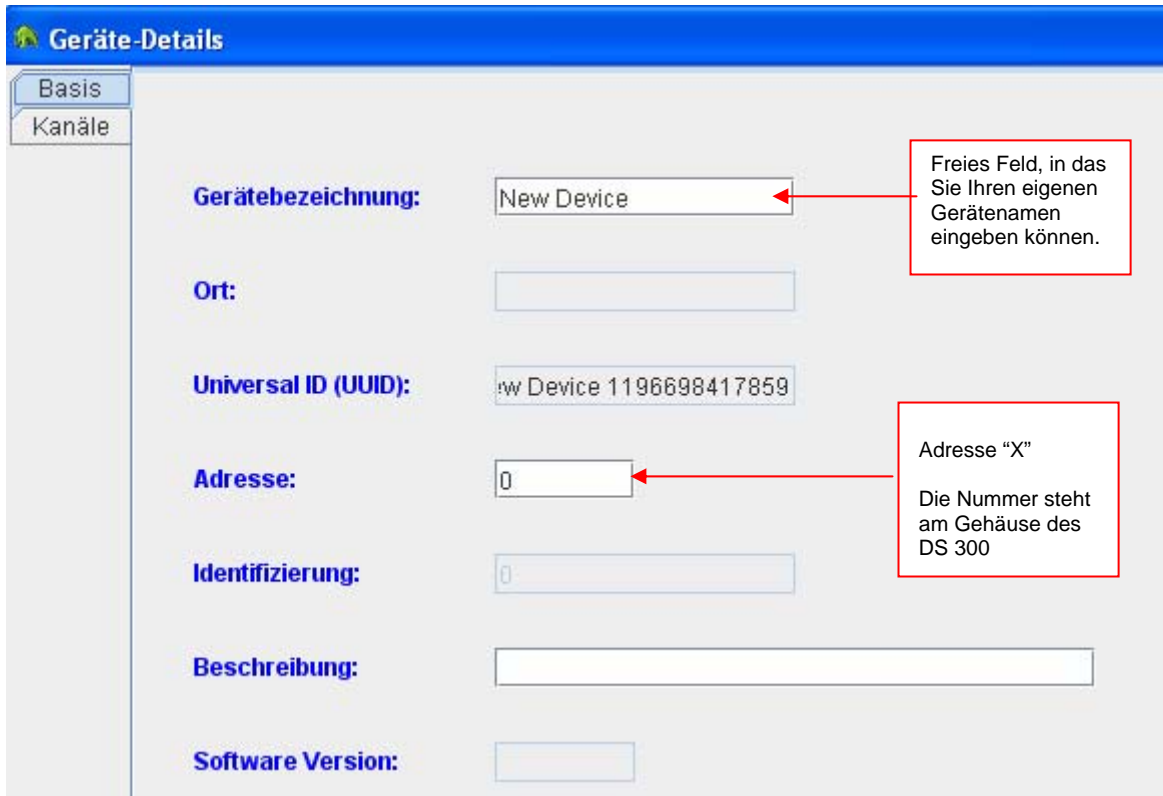
(siehe auch Systemeinstellungen)

3. Schritt

Fügen Sie die Geräte hinzu, die Sie vernetzen möchten. (Messgerät hinzufügen)



An der Gehäuseseite der DS 300 Anzeigen finden Sie die vorgegebenen Geräte-Nummern.



Nach der Eingabe der Geräte-Nummern für die verschiedenen Geräte erscheint eine Anzeige nach der anderen auf dem Bildschirm.

Alle Geräte sind jetzt installiert, aber immer noch offline.

4. Schritt

Gehen Sie auf "Online Verbindung aufbauen" oder "Automatische Erkennung"

