

Leitfaden zum Installieren des DS 300 USB-Treibers

Der DS 300 USB-Treiber ermöglicht über eine USB-Schnittstelle die Kommunikation von Anwendungen, die auf Ihrem PC installiert sind, mit dem DS 300.

1. Systemanforderungen

Bevor Sie den DS 300 USB-Treiber installieren, sollten Sie sicherstellen, dass Ihr PC die folgenden Systemanforderungen erfüllt:

Unterstützte Betriebssysteme

Der Treiber kann auf Microsoft Windows 200, XP und 2003 installiert werden.

Minimum Hardware

Prozessor: 500 MHz Intel Pentium III Workstation oder gleichwertig

Speicher: 256 MB

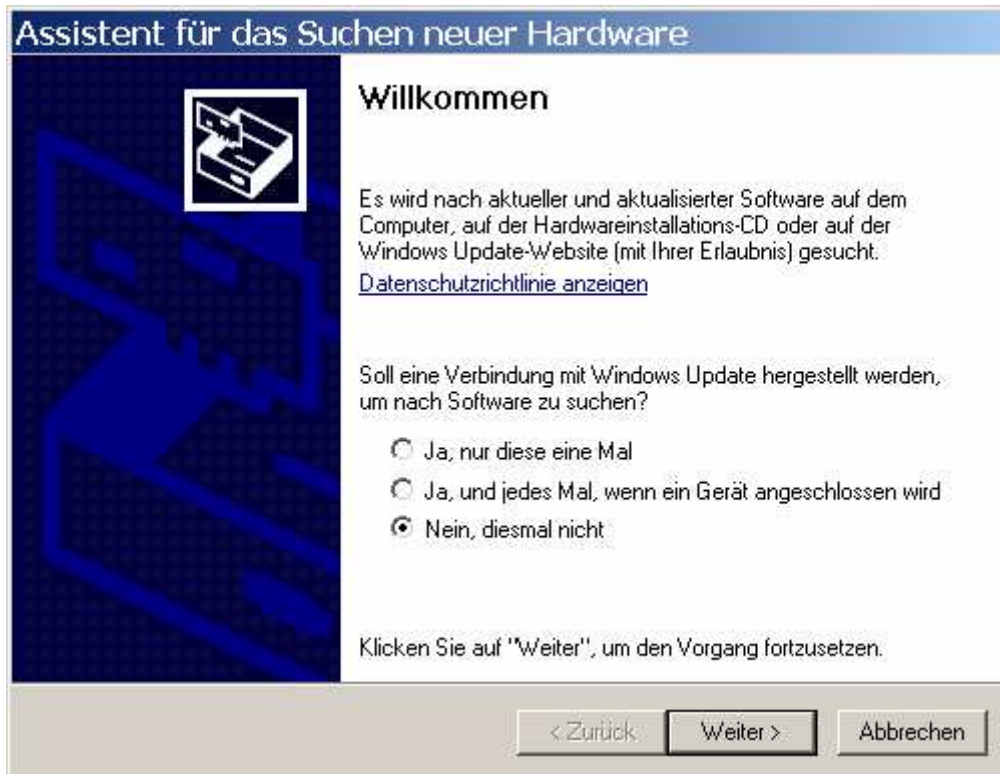
Speicherplatz: 200 MB freier Speicherplatz

2. Installieren des Treibers

Bevor Sie den Treiber installieren stellen Sie bitte sicher, dass Sie in Windows als Administrator angemeldet sind. Um einen Gerätetreiber zu installieren werden Administratorenrechte benötigt. Bitte stellen Sie ebenfalls sicher, dass Sie die benötigten Treiber-Dateien auf ihren Computer kopiert oder heruntergeladen haben. Dieser Leitfaden setzt voraus, dass Sie den Ordner "DS 300 USB Treiber", der die Treiber-Dateien enthält, auf den Desktop Ihres PCs gespeichert haben.

Um den DS 300 USB-Treiber zu installieren, sind folgende Schritte notwendig:

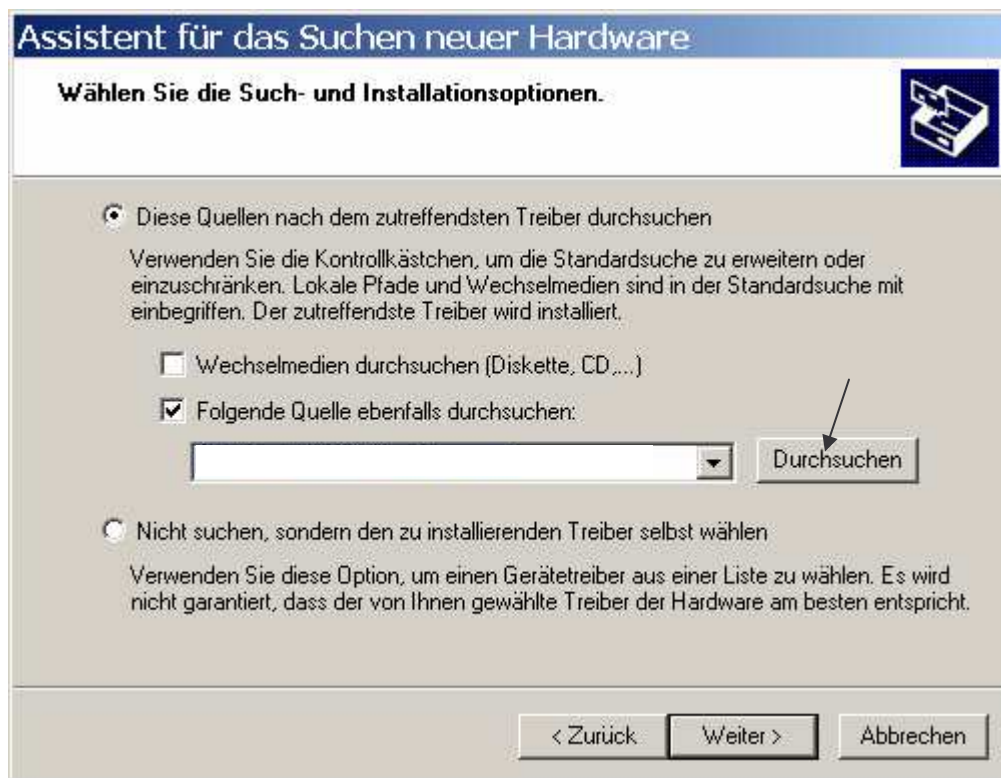
- Verbinden Sie die USB-Schnittstelle des DS 300 mittels eines USB-Kabels mit einer der USB-Schnittstellen Ihres Computers. Windows wird das neue Gerät ermitteln und es wird Ihnen - falls der DS 300 USB-Treiber zuvor noch nie auf Ihrem Computer installiert wurde - vom "Assistenten für das Suchen neuer Hardware" angezeigt, dass eine neue Hardware gefunden wurde. Falls dieser Treiber schon einmal auf Ihrem Computer installiert wurde wird Windows automatisch beginnen, diesen Treiber verwenden und Sie bekommen keine Meldung über eine neu gefundene Hardware.
- Wenn angezeigt wird, dass eine neue Hardware gefunden wurde, wählen Sie bitte "Nein - diesmal nicht" und klicken Sie auf "Weiter":



- Im nächsten Schritt wählen Sie "Software von einer Liste oder bestimmten Quelle installieren (für fortgeschrittene Benutzer)" und klicken Sie auf "Weiter":



- Wählen Sie "Die Quellen nach dem zutreffendsten Treiber durchsuchen", setzen Sie einen Haken in das Kästchen "Folgende Quellen ebenfalls durchsuchen" und klicken Sie auf "Durchsuchen":



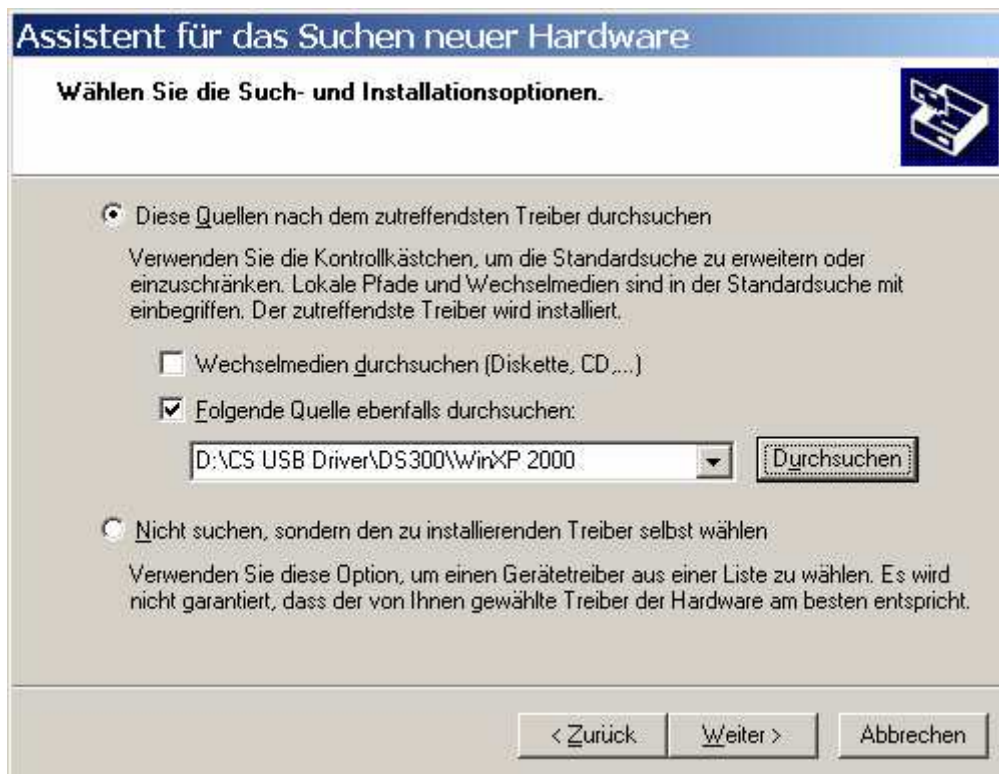
- Gehen Sie auf Ihr CD-Laufwerk und wählen Sie dort den Ordner "CS USB Driver" auf der Installations-CD aus:



- Wählen Sie unter "DS 300 " "WinXP 2000" aus und bestätigen Sie mit "OK":



- Klicken Sie im Hauptdialogfenster auf "Weiter":



- Der Assistent wird nun den Treiber installieren:



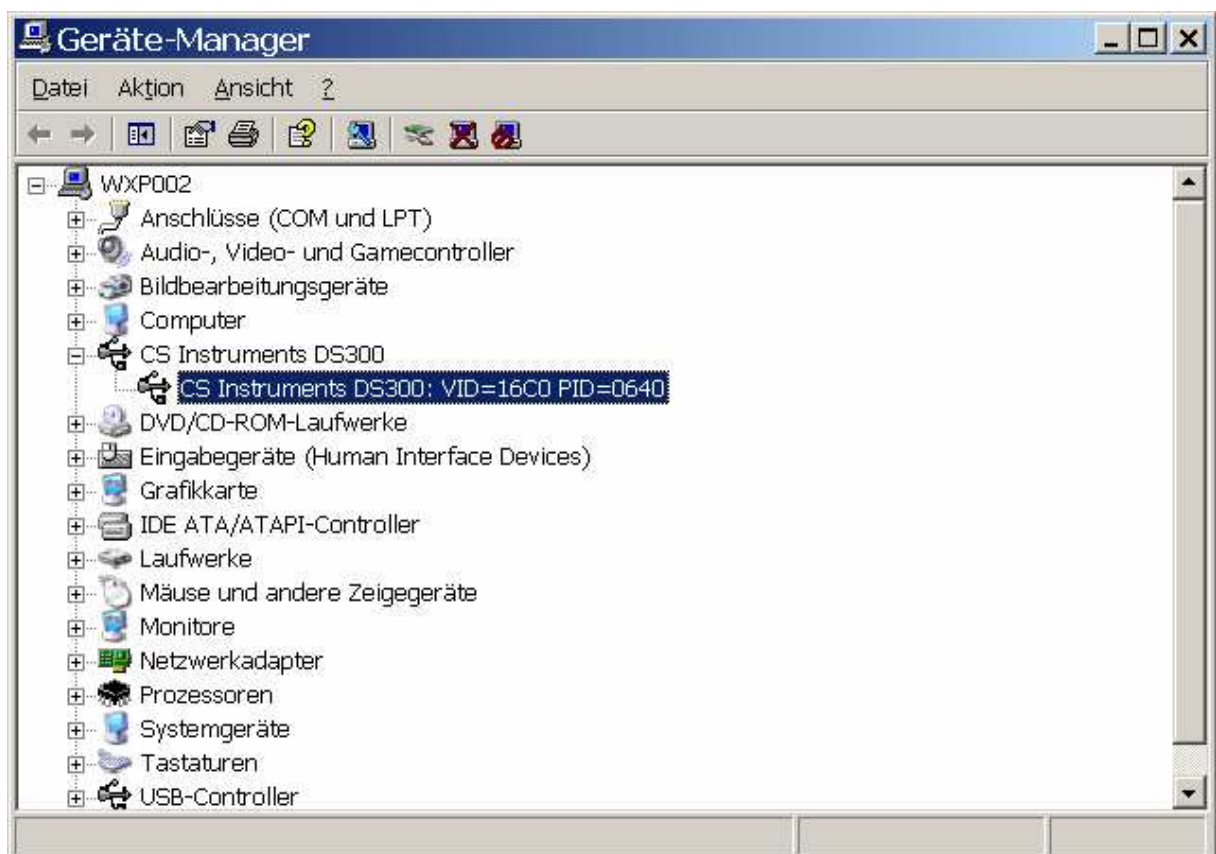
- Wenn die Installation abgeschlossen ist, erhalten Sie diese Meldung:



3. Deinstallieren des Treibers

Sie können den Treiber auch wieder deinstallieren. Dazu sind folgende Schritte notwendig:

- Vergewissern Sie sich, dass DS 300 an Ihren Computer angeschlossen ist.
- Klicken Sie mit der rechten Maustaste auf das "Arbeitsplatz"-Icon auf Ihrem Desktop und wählen Sie "Eigenschaften" aus, um den Dialog "Systemeigenschaften" zu öffnen.
- Gehen Sie im Dialog "Systemeigenschaften" auf "Hardware" und klicken Sie den "Geräte-Manager" an.
- Wählen Sie "CS Instruments DS 300" in der Liste aus.
- Klicken Sie mit der rechten Maustaste auf das Gerät und wählen Sie "Deinstallieren" aus.
- Klicken Sie auf OK wenn der Dialog "Entfernen des Geräts bestätigen" erscheint
- Trennen Sie die Verbindung von DS 300 mit Ihrem Computer.



Nach dem Deinstallieren können Sie mit Hilfe dieses Leitfadens den DS 300 USB-Treiber wieder neu installieren, ohne Ihren Computer neu starten zu müssen.