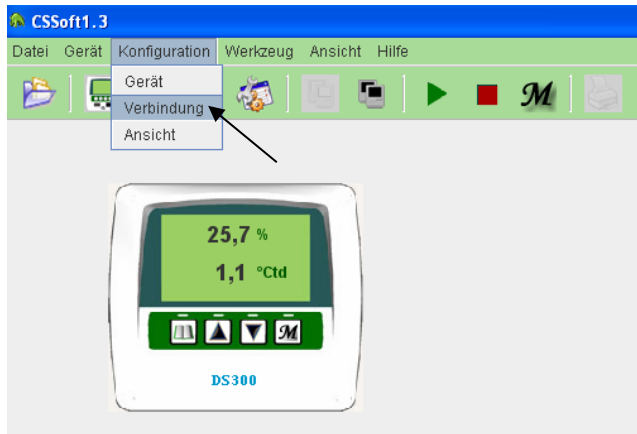


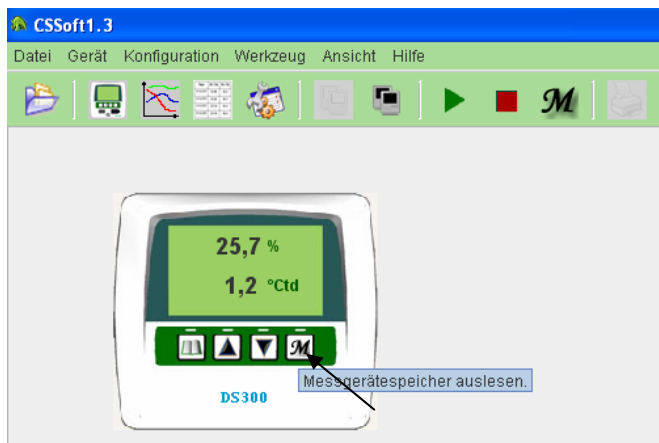
Kurzanleitung Speicher DS 300 mit CS Soft Professional auslesen

1. USB Kabel (A-A): DS 300 mit dem PC verbinden
2. CS Soft starten
3. Konfiguration (Verbindung mit DS 300)

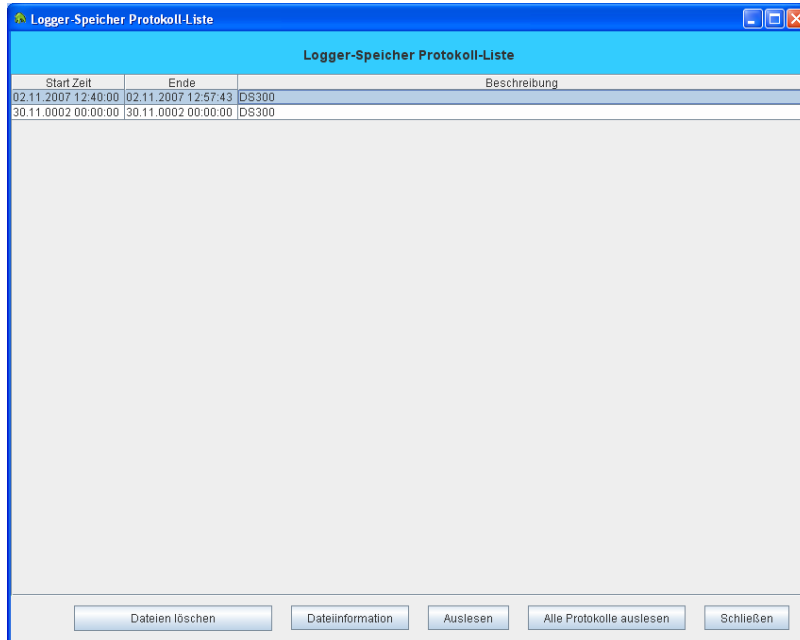


Die Schnittstelle muss für das DS 300 nicht eingetragen werden

4. DS 300 Messgerätespeicher auslesen

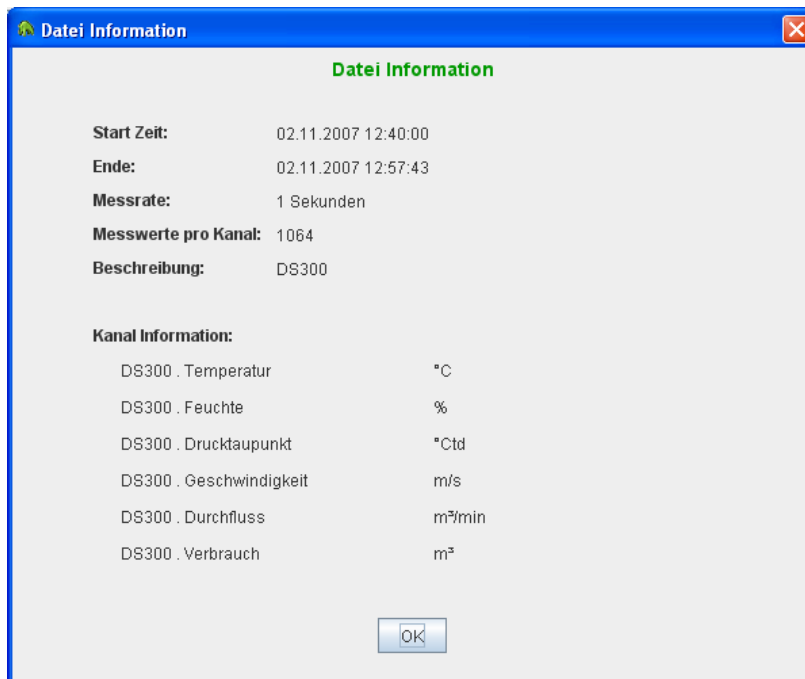


Es erscheint eine Liste der im DS 300 gespeicherten Protokolle:



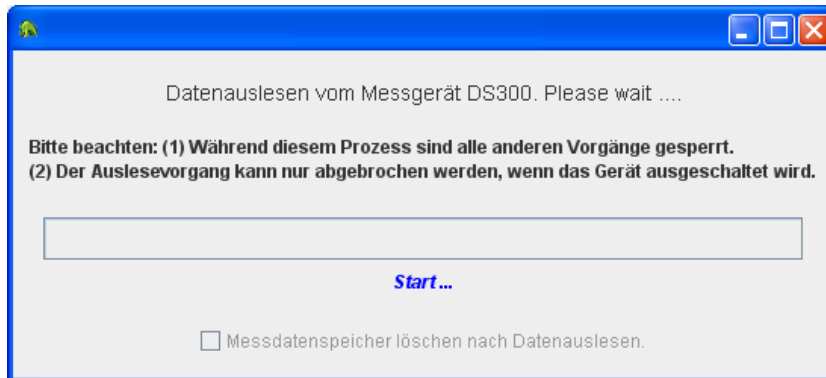
5. Dateiinformation:

Brauchen Sie Informationen über ein Protokoll, markieren Sie das gewünschte Protokoll und wählen Sie anschließend „Dateiinformation“

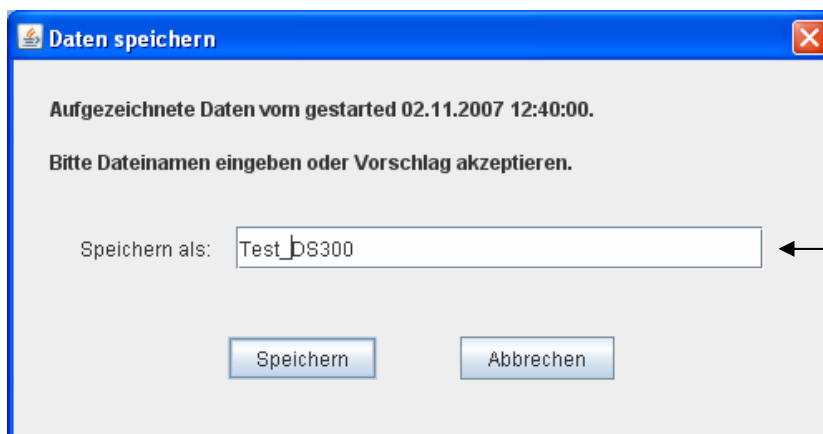


6. Auslesen (Übertragen der Daten aus dem DS 300 in die CS Soft):

Wenn Sie nur ein einzelnes Protokoll auslesen möchten, markieren Sie das gewünschte Protokoll und wählen Sie anschließend **„Auslesen“**

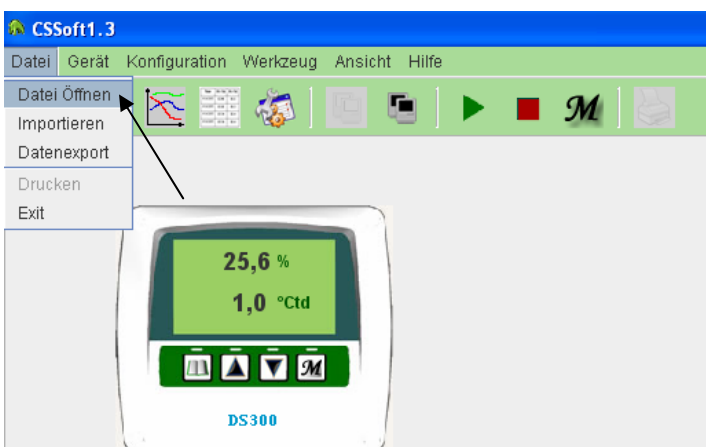


Anmerkung: **„Messdatenspeicher löschen nach Datenauslesen“** kann noch nicht aktiviert werden. Messdatenspeicher bitte direkt am DS 300 löschen.



Speichern und anschließend Protokoll-Liste schließen.

7. Gespeicherte Datei öffnen (grafische oder tabellarische Darstellung)



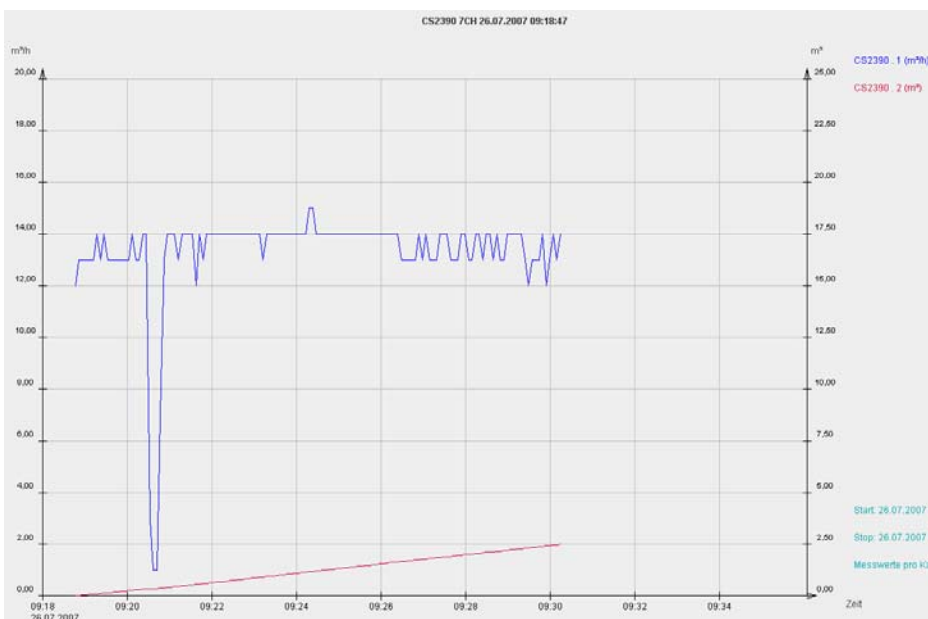
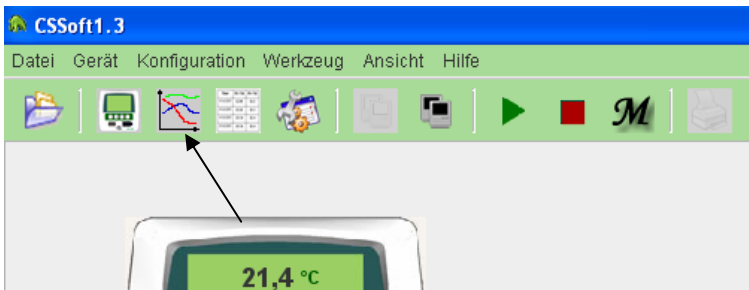
Protokol Info

Datei Liste

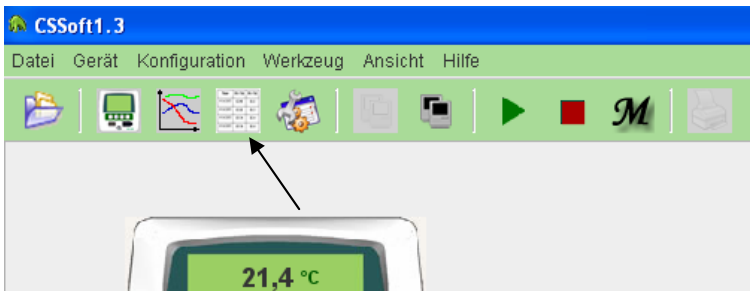
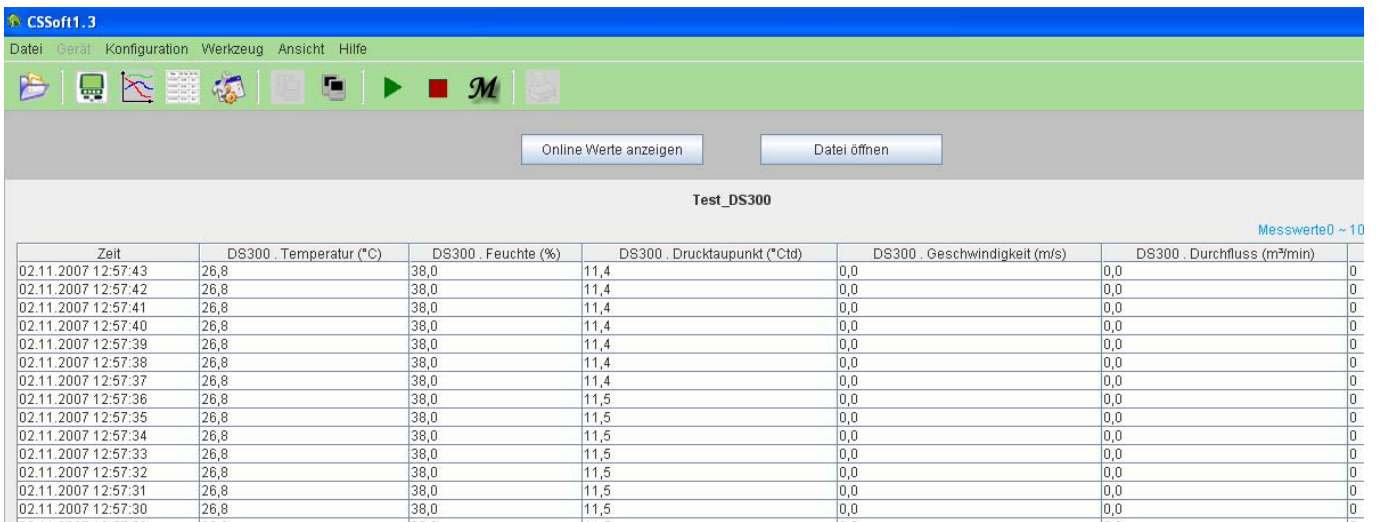
Start Time	End Time	Description
09.2007 14:59:20	12.09.2007 14:59:20	CS2390 3CH 12.09.2007 14:59:20
09.2007 15:10:04	12.09.2007 15:13:05	CS2390 3CH 12.09.2007 15:10:04
09.2007 15:20:21	12.09.2007 15:21:52	CS2390 3CH 12.09.2007 15:20:21
09.2007 15:22:27	12.09.2007 15:24:52	CS2390 3CH 12.09.2007 15:22:27
09.2007 18:02:09	12.09.2007 18:09:08	CS2390 3CH 12.09.2007 18:02:09
01.2000 00:02:16	01.01.2000 00:15:07	CS2390 3CH 01.01.2000 00:02:16
09.2007 12:37:38	17.09.2007 12:39:50	CS2390 3CH 17.09.2007 12:37:38
10.2007 16:22:28	04.10.2007 16:23:34	Records starting from 04.10.2007 16:22:28
04.2007 04:13:29	13.04.2007 03:21:35	CS Druckluft-Analysator
02.2007 02:05:00	09.02.2007 00:03:30	Sample Consumption
04.2007 00:07:04	30.04.2007 23:37:39	Marrickville Print & Design 070430
04.2007 23:47:44	07.05.2007 00:28:08	Marrickville Print & Design May 1 - May 6
04.2007 22:49:04	28.04.2007 22:19:39	Marrickville Print & Design 070428
10.2007 15:41:02	25.10.2007 15:41:09	Records starting from 25.10.2007 15:41:02
10.2007 15:42:25	25.10.2007 15:43:48	Records starting from 25.10.2007 15:42:25
10.2007 10:51:21	25.10.2007 20:12:14	Kompressorraum_20071026
11.2007 13:40:36	01.11.2007 13:43:57	CS2390 2CH 01.11.2007 13:40:36
11.2007 13:46:19	01.11.2007 13:47:27	CS2390 2CH 01.11.2007 13:46:19
11.2007 13:51:26	01.11.2007 13:51:57	CS2390 2CH 01.11.2007 13:51:26
11.2007 14:22:14	01.11.2007 14:22:49	CS2390 3CH 01.11.2007 14:22:14
11.2007 17:25:51	01.11.2007 17:26:34	CS2390 2CH 01.11.2007 17:25:51
11.2007 08:36:19	02.11.2007 08:38:35	CS2390 3CH 02.11.2007 08:36:19
11.2007 09:30:45	02.11.2007 09:31:41	CS2390 3CH 02.11.2007 09:30:45
11.2007 09:32:39	02.11.2007 09:32:50	CS2390 3CH 02.11.2007 09:32:39
11.2007 09:34:42	02.11.2007 09:34:53	CS2390 3CH 02.11.2007 09:34:42
11.2007 11:25:19	02.11.2007 11:25:36	CS2390 3CH 02.11.2007 11:25:19
11.2007 16:08:22	05.11.2007 16:08:47	CS2390 2CH 05.11.2007 16:08:22
11.2007 13:43:38	07.11.2007 13:50:52	CS2390 3CH 07.11.2007 13:43:38
11.2007 14:06:09	07.11.2007 14:06:16	CS2390 3CH 07.11.2007 14:06:09
11.2007 14:08:25	07.11.2007 14:37:08	CS2390 1CH 07.11.2007 14:08:25
12.2007 15:03:53	11.12.2007 15:04:59	CS2390 3CH 11.12.2007 15:03:53
12.2007 09:17:27	13.12.2007 09:18:17	CS2390 1CH 13.12.2007 09:17:27
11.2007 12:40:00	02.11.2007 12:57:43	Test_DS300

Buttons: Dateien löschen, Dateiinformation, Export, Auswählen, Schließen

8. Grafische Darstellung der Messwerte



9. Tabellarische Darstellung der Messwerte

The screenshot shows the main window of CSSoft1.3 displaying a data table for 'Test_DS300'. The table has 6 columns and 17 rows of data. The columns are: Zeit, DS300 . Temperatur (°C), DS300 . Feuchte (%), DS300 . Drucktaupunkt (*Ctd), DS300 . Geschwindigkeit (m/s), and DS300 . Durchfluss (m³/min). The data shows consistent values for temperature (26.8), humidity (38.0), and dew point (11.4 or 11.5), with velocity and flow rate at 0.0.

Zeit	DS300 . Temperatur (°C)	DS300 . Feuchte (%)	DS300 . Drucktaupunkt (*Ctd)	DS300 . Geschwindigkeit (m/s)	DS300 . Durchfluss (m³/min)
02.11.2007 12:57:43	26,8	38,0	11,4	0,0	0
02.11.2007 12:57:42	26,8	38,0	11,4	0,0	0
02.11.2007 12:57:41	26,8	38,0	11,4	0,0	0
02.11.2007 12:57:40	26,8	38,0	11,4	0,0	0
02.11.2007 12:57:39	26,8	38,0	11,4	0,0	0
02.11.2007 12:57:38	26,8	38,0	11,4	0,0	0
02.11.2007 12:57:37	26,8	38,0	11,4	0,0	0
02.11.2007 12:57:36	26,8	38,0	11,5	0,0	0
02.11.2007 12:57:35	26,8	38,0	11,5	0,0	0
02.11.2007 12:57:34	26,8	38,0	11,5	0,0	0
02.11.2007 12:57:33	26,8	38,0	11,5	0,0	0
02.11.2007 12:57:32	26,8	38,0	11,5	0,0	0
02.11.2007 12:57:31	26,8	38,0	11,5	0,0	0
02.11.2007 12:57:30	26,8	38,0	11,5	0,0	0

10. Datenexport nach Excel

