

Leitfaden zum Installieren des Schnittstellen-Adapters

1. Systemanforderungen

Bevor Sie den Treiber für den Schnittstellen-Adapter installieren, stellen Sie bitte sicher, dass Ihr Computer die folgenden Systemanforderungen erfüllt:

Unterstützte Betriebssysteme

Dieser Treiber kann auf Microsoft Windows 98, Me, 2000, XP und 2003 installiert werden.

Minimum Hardwarekonfigurationen

Prozessor: 500 MHz Intel Pentium III Workstation oder gleichwertig

Speicher: 256 MB

Speicherplatz: 200 MB freier Speicherplatz

2. Installieren des Treibers

Bevor Sie den Treiber installieren stellen Sie bitte sicher, dass Sie in Windows als Administrator angemeldet sind. Um einen Gerätetreiber zu installieren werden Administratorenrechte benötigt. Bitte stellen Sie ebenfalls sicher, dass Sie die benötigten Treiber-Dateien "CS USB Servicekabel-Treiber V1.00" auf ihren Computer kopiert oder heruntergeladen haben oder die CD mit diesen Treiber-Dateien in das CD-Laufwerk eingelegt ist.

Um den Treiber des Schnittstellen-Adapters zu installieren sind folgende Schritte notwendig:

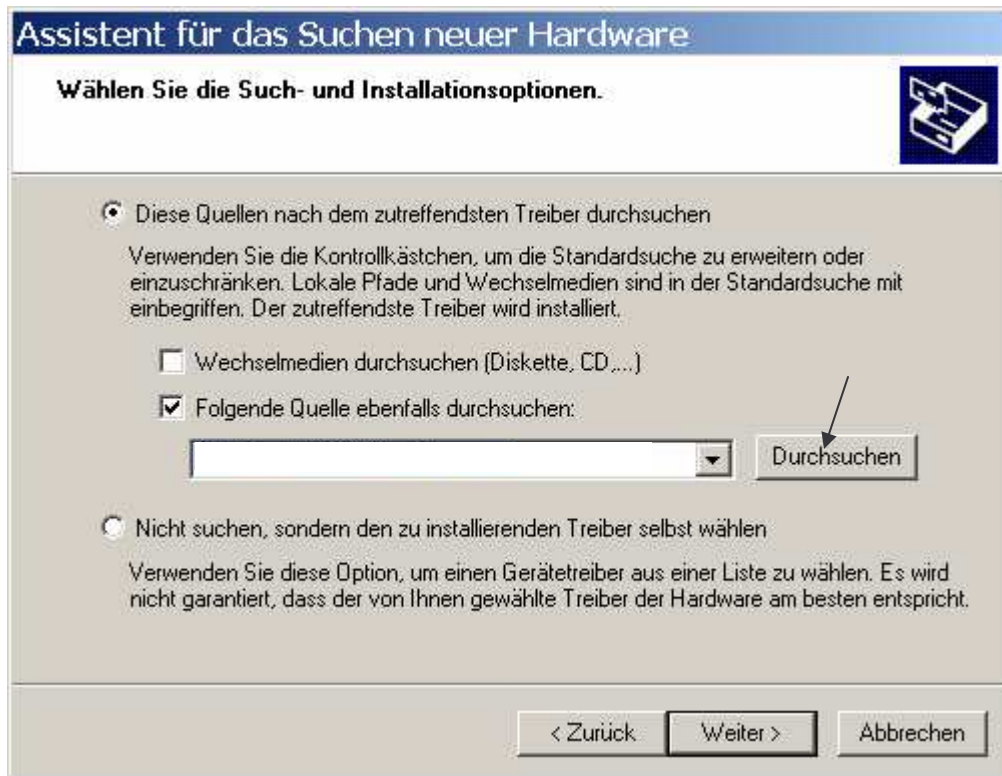
- Verbinden Sie die USB-Schnittstelle des Schnittstellen-Adapters mittels eines USB-Kabels mit einer der USB-Schnittstellen Ihres Computers. Windows wird das neue Gerät ermitteln und es wird Ihnen - falls der Schnittstellenadapter-Treiber zuvor noch nie auf Ihrem Computer installiert wurde - vom Assistenten für das Suchen neuer Hardware angezeigt, dass eine neue Hardware gefunden wurde. Falls dieser Treiber schon einmal auf Ihrem Computer installiert wurde, wird Windows automatisch beginnen, diesen Treiber zu verwenden und Sie bekommen keine Meldung über eine neu gefundene Hardware.
- Wenn angezeigt wird, dass eine neue Hardware gefunden wurde, wählen Sie bitte "Nein - diesmal nicht" und klicken Sie auf "Weiter":



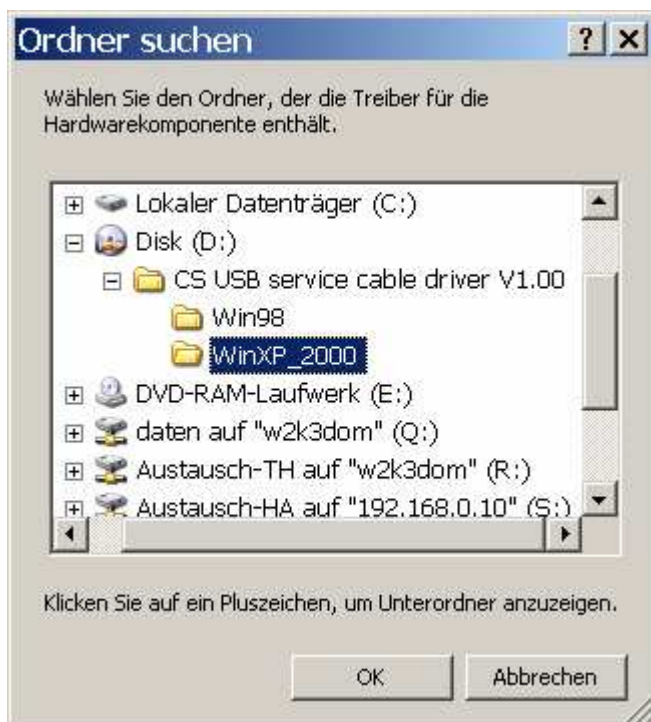
- Im nächsten Schritt wählen Sie "Software von einer Liste oder bestimmten Quelle installieren (für fortgeschrittene Benutzer)" und klicken Sie auf "Weiter":



- Wählen Sie "Die Quellen nach dem zutreffendsten Treiber durchsuchen", setzen Sie einen Haken in das Kästchen "Folgende Quellen ebenfalls durchsuchen" und klicken Sie auf "Durchsuchen":



- Gehen Sie auf Ihr CD-Laufwerk und wählen Sie dort den Ordner "CS USB-Servicekabel-Treiber V1.00" auf der Installations-CD aus.



-
- Wählen Sie "WinXP 2000" (oder "Win98 falls Sie Windows 98 oder Me verwenden) aus und bestätigen Sie mit "OK":



- Klicken Sie im Hauptdialogfenster auf "Weiter":



- Wenn Sie folgenden Warn-Dialog sehen, klicken Sie bitte auf "Trotzdem fortfahren":



- Der Assistent wird nun den Treiber installieren:



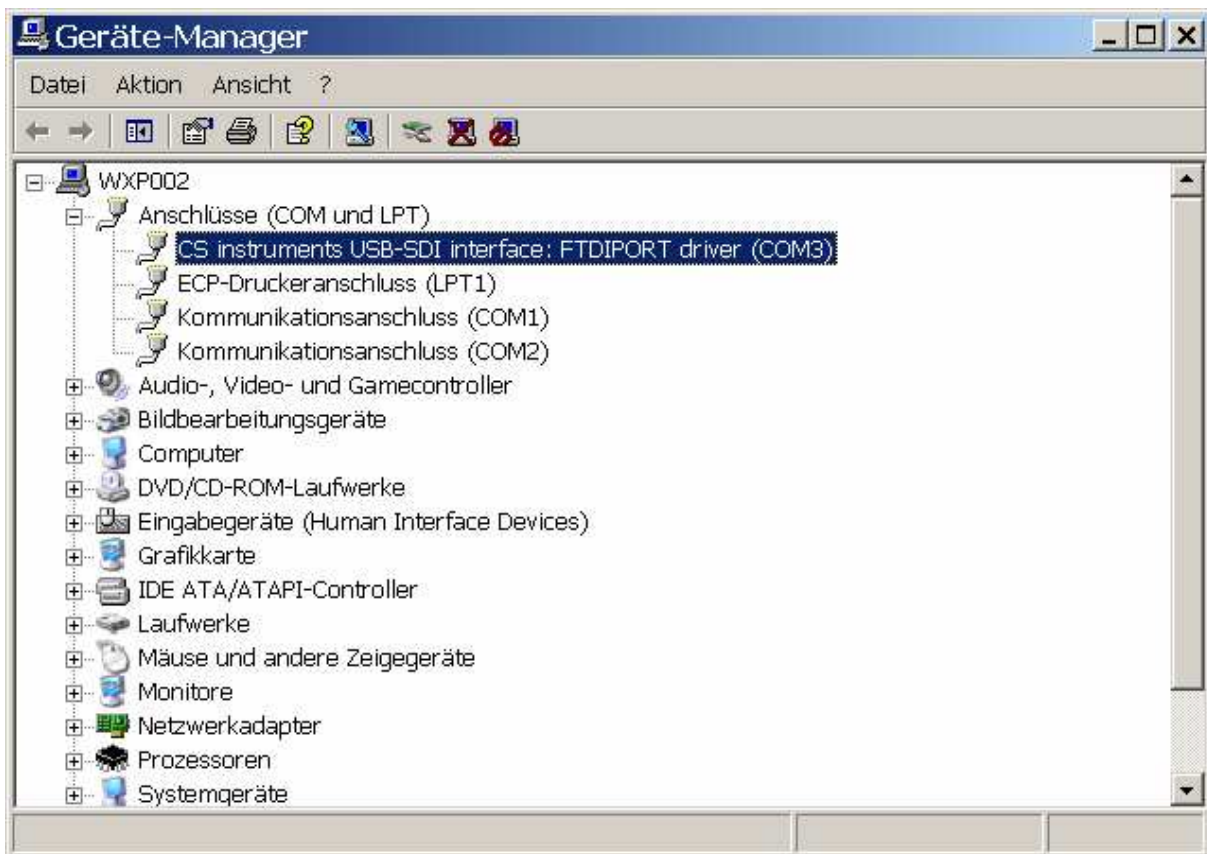
- Wenn die Installation abgeschlossen ist, erhalten Sie diese Meldung:



3. Deinstallieren des Treibers

Sie können den Treiber auch wieder deinstallieren. Dazu sind folgende Schritte notwendig:

- ✧ Vergewissern Sie sich, dass der Schnittstellenadapter an Ihren Computer angeschlossen ist.
- ✧ Klicken Sie mit der rechten Maustaste auf das "Arbeitsplatz"-Icon auf Ihrem Desktop und wählen sie "Eigenschaften" aus, um den Dialog "Systemeigenschaften" zu öffnen.
- ✧ Gehen Sie im Dialog "Systemeigenschaften" auf "Hardware" und klicken Sie den "Geräte-Manager" an.
- ✧ Wählen Sie "CS Geräte USB-SDI Schnittstelle" in der Liste aus.
- ✧ Klicken Sie mit der rechten Maustaste auf das Gerät und wählen Sie "Deinstallieren" aus.
- ✧ Klicken Sie auf OK wenn der Dialog "Entfernen des Geräts bestätigen" erscheint.
- ✧ Trennen Sie die Verbindung des Schnittstellenadapters mit Ihrem Computer.



Nach dem Deinstallieren können Sie mit Hilfe dieses Leitfadens den Treiber für den Schnittstellen-Adapter wieder neu installieren, ohne Ihren Computer neu starten zu müssen.