

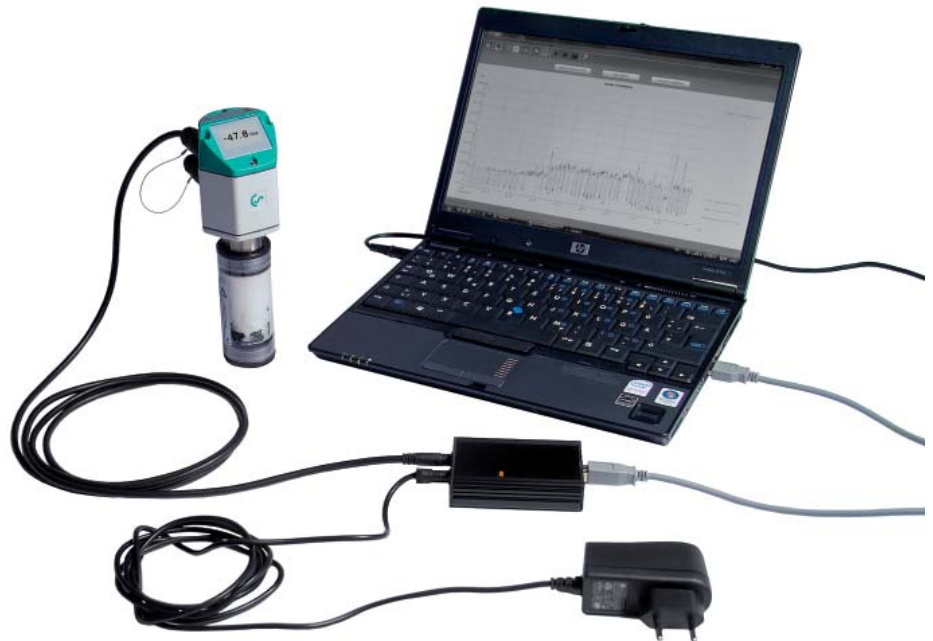
Zubehör für Taupunktmessung und Kalibrierung

CS Service Software

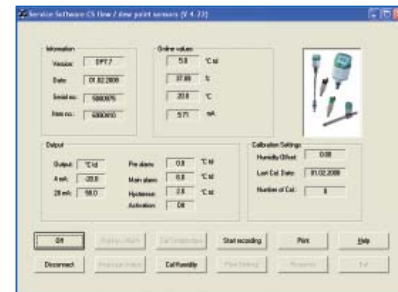
für FA/VA 400 Sensoren inkl. PC Anschluss-Set, USB Anschluss und Schnittstellen-Adapter zum Sensor sowie CS Soft Professional zur Datenaufzeichnung.

Die Feuchtesensoren FA 400, FA 410, FA 415, FA 416 können an den PC angeschlossen und folgende Einstellungen per CS Service Software vorgenommen werden:

- Skalieren des 4...20 mA Analogausgangs
- Einheiten wählen: % rF, °C_{td}, g/m³, mg/m³, ppm V/V
- Auslesen von: Versionsnummer, Produktionsdatum, Serien-Nr., Zeitpunkt letzte Kalibrierung
- Einstellen der Alarmgrenzen
- Einpunkt Kalibrierung (Justage) - hierzu ist ein Referenzmessgerät erforderlich



Mit der CS Soft Professional können die Messwerte online am PC gespeichert und grafisch/tabellarisch ausgewertet werden.



Für jede Messaufgabe die richtige Messkammer:



Standard-Messkammer
für Druckluft bis 16 bar
Bestell-Nr. **0699 3390**



Messkammer für atmosphärischen Taupunkt
Bestell-Nr. **0699 3690**



Hochdruck-Messkammer
für Druckluft bis 350 bar*
Bestell-Nr. **0699 3590**



Messkammer für Atemluftflaschen
bis 350 bar*
Bestell-Nr. **0699 3790**



Messkammer für Granulattrockner
bis 250 mbar
Bestell-Nr. **0699 3490**

* über 50 bar bitte Sonderversion FA 400 / FA 410 bestellen.

Einbauempfehlung

Die Taupunktmessgeräte können direkt in den Luftstrom eingebaut werden.

Wir empfehlen jedoch generell eine aufschraubbare Messkammer zu verwenden.



Aufschraubbare Messkammer

Vorteil: einfache Installation über Schnellkupplung